

# CONSOMMEZ LOCALEMENT !

**60 producteurs**  
vous proposent de la vente directe à l'exploitation  
dans les **22 communes du Val de l'Indre**

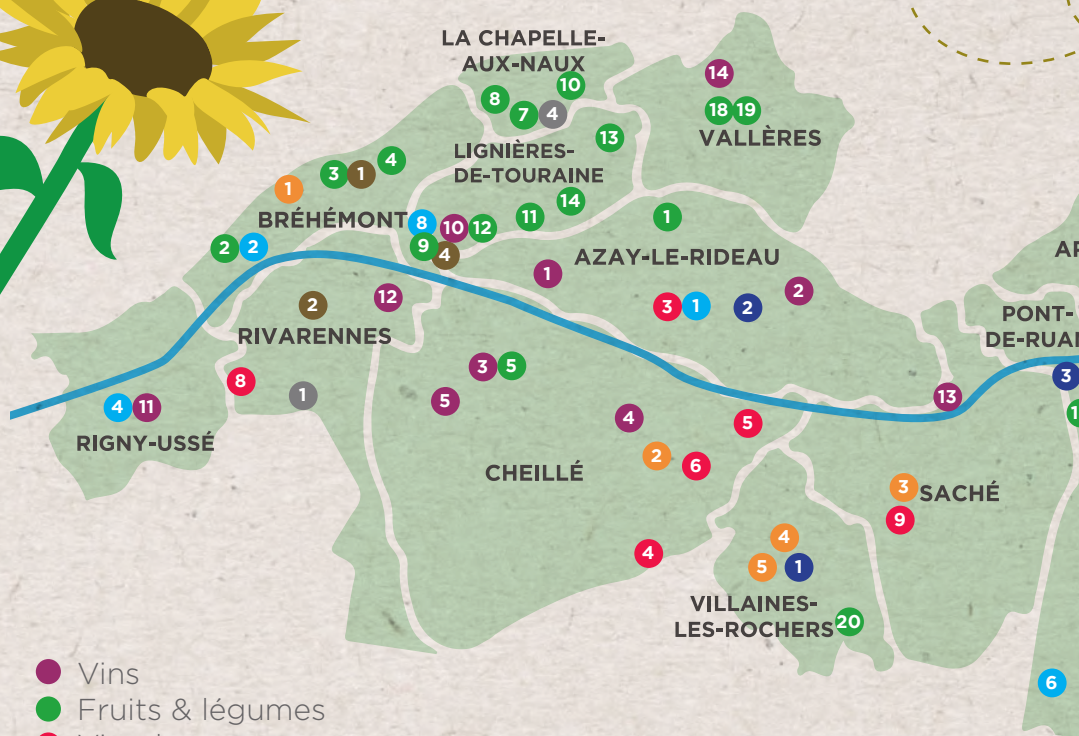
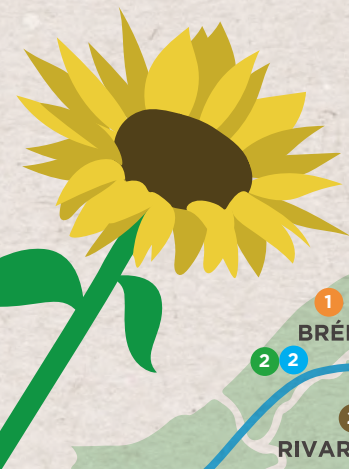
Edition 2019



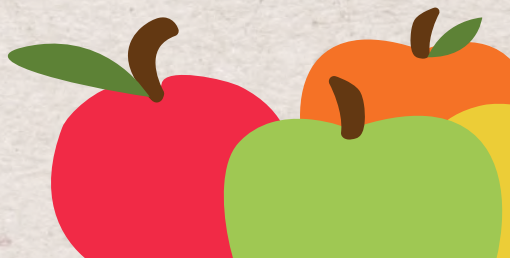
# Allez à la rencontre DES PRODUCTEURS LOCAUX

## Touraine Vallée de l'Indre

vous propose un guide pratique pour retrouver vos producteurs locaux !



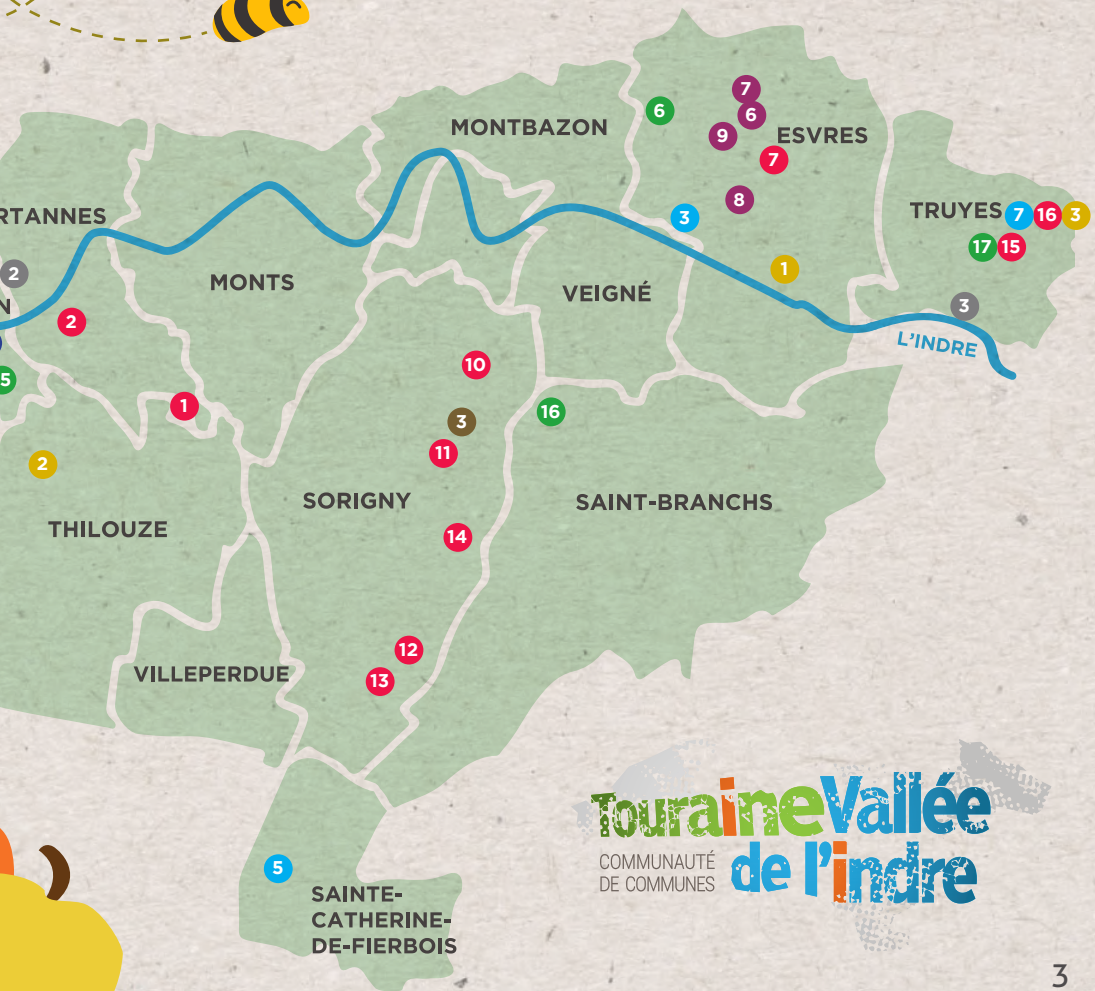
- Vins
- Fruits & légumes
- Viandes
- Jardinerie
- Spécialités
- Produits laitiers & oeufs
- Miel
- Points de vente collectifs
- Sites de productions collectives





Vos producteurs, acteurs du développement durable du territoire, sont sources de richesses économiques et touristiques, créateurs d'emplois pour la dynamique locale, favorisant la biodiversité par leurs multiples productions.

## Plus de 60 producteurs proposent de la vente directe



Touraine Vallée  
COMMUNAUTÉ  
DE COMMUNES de l'Indre

**1** LE SOT DE L'ANGE - QUENTIN BOURSE  
68 Route de Langeais - Azay-le-Rideau  
06 28 49 74 18 / 02 47 45 27 58  
Vin Bio AOC Azay-le-Rideau



**2** CHÂTEAU DE L'AULÉE  
Route de Tours - Azay-le-Rideau  
02 47 45 44 24  
Vin AOC Azay-le-Rideau / AOC Touraine / AOC Chinon

**3** DOMAINE BADILLER  
26 Le Bourg - Cheillé  
02 47 45 24 37  
Vin AOC Azay-le-Rideau  
AOC Touraine

**4** JENNIFER BARIOU  
2 Route du Petit Vaujoint - Cheillé  
06 60 70 47 97  
Vin AOC Touraine / AOC Azay-le-Rideau



**5** LOUIS JEAN SYLVOS  
La Roche - Cheillé  
02 47 45 46 05 / 06 07 66 95 70  
Vin Biodynamique AOC Touraine

**6** ANTOINE ET VINCENT DUPUY  
Le Vau - Esvres  
02 47 36 44 46  
Vin AOC Noble Joué / AOC Touraine

**7** JÉRÉMY PIERRU  
17 Le Pavillon - Esvres  
06 81 80 80 65  
Vin AOC Noble Joué / AOC Touraine


**8** RÉMI COSSON  
La Hardellière - Esvres  
06 80 93 53 73  
Vin AOC Noble Joué / AOC Touraine







**9** ROUSSEAU FRÈRES  
Le Vau - Esvres  
0247 26 44 45  
Vin AOC Noble Joué / AOC Touraine

**10** THIERRY BESARD  
10 Les Priviers - Lignières de Touraine  
02 47 96 85 37  
Vin AOC Touraine / AOC Azay-le-Rideau

**11** LA FERME DU PLATEAU - ADRIEN BALOCHE  
L'ionnière - Rigny-Ussé   
06 14 84 57 64

**12** DOMAINE NICOLAS PAGET  
7 rue de la Gadouillère - Rivarennnes   
02 47 95 54 02  
Vin Bio AOC Azay-le-Rideau / AOC Touraine / AOC Chinon

**13** ANDRÉ ARRAULT  
30 La Sablonnière - Saché   
02 47 45 39 55  
Vin Bio AOC Azay-le-Rideau

**14** HARDY FRÉDÉRIC  
40 Vallée de Mortaise - Vallères  
06 87 43 62 69  
Vin AOC Azay-le-Rideau / AOC Touraine

## 4 appellations viticoles :

- le «Touraine»  
pour les vins rouges, blancs et fines bulles,
- le «Touraine Azay-le-Rideau»  
pour les vins rosés et blancs,
- le «Touraine Noble-Joué»  
pour les vins rosés,
- le «Crémant de Loire»  
pour les fines bulles en blanc et rosé



# FRUITS & LÉGUMES

- 1** **FRANCK QUINQUE**  
La Ganeraie - Azay-le-Rideau  
02 47 45 95 38  
Pommes & poires
- 2** **LA FERME DE BRÉHÉMONT - CHEZ XAV ET ELSE**  
Rue Moreau - Bréhémont  
06 62 63 54 52  
Maraîchage
- 3** **LA PALETTE VÉGÉTALE**  
3 rue de l'Essert - Bréhémont  
02 47 96 62 57  
Petits fruits
- 4** **ROMAIN NEYER**  
1 La Fosse Mortier - Bréhémont  
06 32 38 81 23  
Légumes en conversion Bio
- 5** **DOMAINE BADILLER**  
26 Le Bourg - Cheillé  
02 47 45 24 37  
Pommes, poires et jus de pommes
- 6** **LA FRUITIÈRE TOURANGELLE**  
Les Coudrières - Esvres  
02 47 65 93 37  
Maraîchage et produits frais
- 7** **LUC RIVRY «HISTOIRE DE FRUITS»**  
7 rue Avanries - La Chapelle-aux-Naux  
02 47 96 72 27  
Pommes, poires, fraises 
- 8** **JEAN-PAUL HENRY**  
4 rue Avanries - La Chapelle-aux-Naux  
02 47 96 80 03  
Tomates, fruits et jus
- 9** **DUVEAU MARIE-LAURE & CHRISTINE METRARD « LE CHAMPS DU PIC-VERT»**  
Les Varennes, Marnay - Lignières de Touraine  
06 15 17 32 59  
Maraîchage 



**10** JULIEN PIRON  
Les Brisaciers - La Chapelle-aux-Naux  
06 28 23 25 97

**11** JOËL BADILLER  
13 rue des Colasdières - Lignières de Touraine  
02 47 96 72 89 / 06 11 23 53 03  
Fruits, légumes et jus

**12** THIERRY BESARD  
10 Les Priviers - Lignières de Touraine  
02 47 96 85 37  
Pommes et poires

**13** LES VERGERS DE FONTENAY  
2 la Pérée - Lignières de Touraine  
02 47 96 72 53 / 02 47 96 56 44 / 06 24 24 71 18  
Sur place distributeur libre service, légumes

**14** GEORGE BRUÈRE  
1 et 3 La Miltière - Lignières de Touraine  
02 47 96 85 09  
Fruits

**15** LAURENT ET CLAUDE ARDOUIN  
2 La Ménégenterie - Pont-de-Ruan  
02 47 26 81 08 / 02 47 26 52 63  
Pommes, poires, fraises et jus de fruits

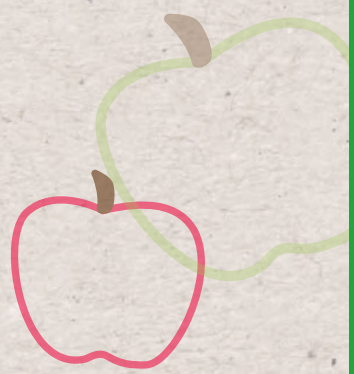
**16** BOUCHER ET FILS  
La Toucherie - Saint-Branchs  
02 47 26 31 58  
Pommes, poires, jus de fruits

**17** MICHEL REVAULT  
Les Renouées - Les Gilleteries - Truyes  
06 98 80 10 12  
Maraîchage 

**18** CÉLINE ET NICOLAS BURON  
29 La Greneterie - Vallères  
02 47 43 56 21 / 06 10 62 15 65  
Fruits, jus de fruits et asperges

**19** VINCENT FOUCAULT  
12 La Giberdière - Vallères  
06 67 26 75 88  
Pommes, poires, jus de fruits

**20** NICOLAS ANGER  
LES JARDINS DU CHÊNE PERCÉ  
14 route du Chêne Percé  
Villaines-les-Rochers  
06 66 11 73 80  
Maraîchage



# VIANDES

**1** LA BERGERIE DE LA LANDE  
La Lande - Artannes-sur-Indre  
02 47 26 87 92 / 07 81 37 33 77  
Viande ovine en caissette

**2** PIERRE YVES DE TEZNAS  
20 Le Haut Village - Artannes-sur-Indre  
06 70 91 50 38  
Viande bovine en caissette

**3** PUAULT FABIEN  
La Maison Rouge - Azay-le-Rideau  
02 47 45 44 31  
Viande bovine en caissette

**4** DOMINIQUE MENEAU  
1 La Fondrière - Cheillé  
02 47 45 29 64  
Ovins vivants

**5** EARL LE GRAND ARRÊT  
Le Grand Arrêt - Cheillé  
02 47 45 42 52 / 09 62 06 81 96  
Viande bovine en caissette

**6** JEAN-MARIE GERVOIS  
La Petite Chauvelière - Cheillé  
02 47 45 26 93 / 06 08 75 55 13  
Viande bovine et ovine en caissette, volaille de plein air

**7** EARL LA FERME DU PEUPLIER  
37 La Huaudière - Esvres  
06 19 69 88 68  
Volaille de plein air

**8** GAEC ALLARD  
La Barre - Rivarennes  
02 47 95 49 68 / 02 47 96 70 97  
Viande bovine





**9** JOËL PASQUEREAU  
La Neuraie - Saché  
07 83 15 77 20  
Viande bovine en caissette

**10** BRUNO MAZURAS  
3 La Frogerie - Sorigny  
06 06 45 49 27  
Ovins vivants ou en caissette

**11** EARL BOUET-GAUCHER  
1 La Petite Bougrie - Sorigny  
06 30 57 08 14 - Caprins laitiers - Agneau en caissette

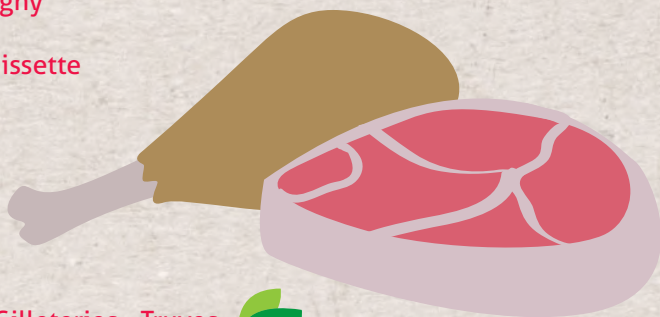
**12** GAEC DE LA JACQUELINIÈRE  
L'Echallerie - Sorigny  
02 47 26 13 29  
Volailles

**13** AYMERIC JEANNEAU  
La Margallerie - Sorigny  
06 77 09 50 81  
Viande bovine en caissette

**14** ARNAUD METIVIER  
Le Verger - Sorigny  
02 47 26 91 08  
Boeuf Charolais

**15** MICHEL REVAULT  
Les Renouées - Les Gilleteries - Truyes  
06 98 80 10 12  
Volailles bio

**16** ANTHONY BEUNET « LA FERME DE L'HERBE TENDRE »  
Le Brosdail - Truyes  
06 43 62 81 12  
Volailles



# SPÉCIALITÉS LOCALES

**1** ROMAIN GADAI «LES PÊCHERIES LIGÉRIENNES»

19 avenue du 11 novembre - Bréhémont

06 26 08 72 48

Poissons de Loire, rillettes et fumets, restaurant  
(juin - septembre)

**2** IONA GUEST

20 rue de l'Île-Bouchard - Cheillé

02 47 45 42 28

Truffe, safran et produits dérivés

**3** SÉVERINE ET PATRICK BOYER

Route de Gué Droit - Saché

02 47 73 21 05 / 06 17 46 56 46

Osier tressé, osier brut

**4** ETIENNE ET AURÉLIE METEZEAU

54 rue de la Galandière - Villaines-les-Rochers

02 47 45 25 15

Osier tressé

**5** CHRISTOPHE ROMAND

63 rue de la Galandière - Villaines-les-Rochers

02 47 45 49 04 / 09 72 90 91 47

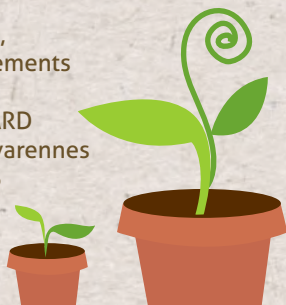
Osier tressé



# JARDINERIE

**1** LA PALETTE VÉGÉTALE  
3 rue de l'Essert - Bréhémont  
02 47 96 62 57  
Plantes vivaces,  
arbustes d'ornements

**2** JÉRÔME MOINARD  
ZA La Gare - Rivarennnes  
02 47 95 44 06  
Bois




**3** THÉO VAN DELFT  
Le Crétinay - Sorigny  
02 47 26 98 11  
Horticulture - Pépinière


**4** DUVEAU MARIE-LAURE  
& CHRISTINE METRARD  
« LE CHAMPS DU PIC-VERT »  
Les Varennes, Marnay  
Lignièrres de Touraine  
06 15 17 32 59  
Plants

## PRODUITS LAITIERS & OEUFS

**1** PUAULT FABIEN  
La Maison Rouge  
Azay-le-Rideau  
02 47 45 44 31  
Lait frais - *distributeur  
automatique - parking centre  
commercial*

**2** LA FERME DE BRÉHÉMONT  
CHEZ XAV ET ELSE  
Rue Moreau - Bréhémont  
06 62 63 54 52  
Poules pondeuses 

**3** DAMIEN LE GALL  
Vaux - Esvres  
02 47 26 40 22  
Oeufs

**4** LA FERME DU PLATEAU  
L'lonnière - Rigny-Ussé  
06 14 84 57 64  
Fromage de chèvre 

**5** EARL BARILLET  
La Godefroy  
Sainte-Catherine-de-Fierbois  
02 47 65 65 21  
Fromage de chèvre  
AOC Sainte-Maure-de-Touraine

**6** GAEC LES DOILÉS  
Les Doilés - Thilouze  
02 47 26 87 87  
Fromage de chèvre AOC Sainte-Maure-  
de-Touraine

**7** ANTHONY BEUNET  
« LA FERMES DE L'HERBE TENDRE »  
Le Brosdail - Truyes  
06 43 62 81 12  
Oeufs 

**8** DUVEAU MARIE-LAURE  
& CHRISTINE METRARD  
« LE CHAMPS DU PIC-VERT »  
Les Varennes, Marnay  
Lignièrres de Touraine  
06 15 17 32 59  
Oeufs 





- 1** FRÉDÉRIC PERDRIAU  
23 Allée George Courteline - Esvres  
06 21 18 60 71  
Miel et élimination d'essaims gratuitement
- 2** BILQUART - LEMERCIER « LES RUCHERS DE LA VALLÉE DU LYS»  
4 La Pinardière - Thilouze  
02 47 73 28 47
- 3** ANTHONY BEUNET « LA FERME DE L'HERBE TENDRE»  
Le Brosdail - Truyes



## POINTS DE VENTE COLLECTIFS

- 1** MATHIEU DUTERTRE AMAP DE LA SALLE  
La Salle - Rivarennes  
02 47 95 47 11  
Fruits, légumes, viandes, farine, poissons, bières, pain...
- 2** AMAP LE PANIER DU LYS  
Artannes-sur-Indre  
06 26 03 74 85 / 06 67 71 56 97  
Fruits, légumes, viandes, poissons, oeufs, farine, pain, miel...
- 3** LA PETITE CHARRETTE  
2 rue du Clocher - Truyes  
02 47 56 92 40  
Fruits, légumes, viandes, fromages, miel, oeufs, farine, confiture
- 4** LE BIOCAL, BOUTIQUE DE PRODUCTEURS BIO  
Les Avanries - La Chapelle-aux-Naux



# SITES DE PRODUCTIONS COLLECTIVES

**1** COOPÉRATIVE DE VANNERIE - ADHÉRENTS COOPÉRATEURS  
1 rue de la Cheneillère - Villaines-les-Rochers  
02 47 45 43 03  
Osier tressé

**2** NATURE DE POMMES  
ZA La Loge - 21 rue Denis Papin - Azay-le-Rideau  
02 47 45 98 98  
Jus de pommes monovariétal

**3** LA CLOCHE D'OR  
33 avenue de la Vallée du Lys - Pont-de-Ruan  
02 47 26 81 01  
Fromage de chèvre, AOC Sainte-Maure-de-Touraine,  
vente de produits locaux



# JOURS DE MARCHÉS

## MARDI

MONTBAZON  
Parking du Val de l'Indre  
8h00-12h30

SACHÉ  
Place Alexandre Calder  
8h30-12h30

## MERCREDI

AZAY-LE-RIDEAU  
Place des halles  
8h30-13h00

MONTS  
Place de la Fontaine  
8h00-12h30

SAINT-BRANCHS  
Place du 11 Novembre  
8h00-12h30

## JEUDI

VILLEPERDUE  
Place du Monument  
9h00-12h00

## VENREDI

VEIGNÉ  
Place du Maréchal Leclerc  
8h00-12h30

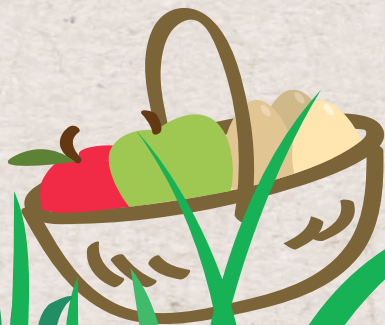
## SAMEDI

AZAY-LE-RIDEAU  
Place de la République  
8h30-13h00

CHEILLÉ  
Chapelle Saint Blaise  
8h30-12h30

ESVRES  
Place Joseph Bourreau  
8h00-12h30

MONTS  
Place de la Rauderie  
8h00-12h00






## UN TERRITOIRE ÉTENDU LE LONG DU VAL DE L'INDRE

- 22 communes
- 485 km<sup>2</sup>
- 83% de surface agricole et forestière

## UN CARACTÈRE RURAL À PRÉSERVER

- 23 606 ha de surface agricole utile (SAU), soit 49% du territoire
- 311 producteurs recensés



## CRÉATEUR D'EMPLOIS NON DÉLOCALISABLES

- 486 emplois non délocalisables
- 4 sites de production agricole avec vente sur place :

Nature de Pommes, La Cloche d'Or, Coopérative de Vannerie, les Pâtimiers de Touraine

## DES FILIÈRES PLUS SPÉCIFIQUES

- **Osiéiculture** : 1<sup>er</sup> pôle national avec une cinquantaine d'emplois
- **Arboriculture** de grande qualité gustative avec un produit emblématique, les Poires Tapées de Rivarennas
- **Pêche en Loire** : filière professionnelle à Bréhémont

L'agriculture est définie comme étant filière prioritaire **du projet de développement économique durable** du territoire signé avec la Région Centre Val de Loire. Elle contribue à la diversité de vos paysages et à votre cadre de vie.



Vous cherchez :

- des opportunités d'implantation sur le territoire
- des affaires agricoles à reprendre
- vous êtes porteur de projet?

**contactez nous!**

Touraine Vallée de l'Indre  
6 place Antoine de Saint-Exupéry  
Z.A ISOPARC-37250 SORIGNY  
Service développement économique  
02 47 34 29 00  
contact@tourainevalleedelindre.fr  
www.tourainevalleedelindre.fr



Conception : service communication Touraine Vallée de l'Indre  
Photos © David Darrault, Photothèque Touraine Vallée de l'Indre  
Impression IMPRIMEXPRESS - papier PEFC - 25 000 exemplaires

